

שמואל (user/שמואל) מומחים (groups/מומחים) מנהלים (groups/administrators/) לפני יום (post/697/). (user/שמואל)

שלום חברים!

במדריך הזה נלמד כיצד להתקין ווינדוס 10 ואיך להתקין דרייברים ובסוף נלמד גם איך לפרוץ

קרדיט ליוצר: (https://t.me/windowssetupa\_z) (https://t.me/windowssetupa\_z)

בתור התחלה נסביר קצת מלמעלה...

אנחנו נלמד איך להתקין ווינדוס בצורת התקנה נקייה... כלומר, מחשב ללא חומר בכלל ו\או מחשב שאנחנו רוצים להתקין את המערכת מהתחלה לגמרי... או כמו שזה נקרא בשם המקצועי "התקנה נקייה".

הפעולה מתחלקת לכמה חלקים:

1. הורדת הווינדוס
2. הכנס דיסק און קי בר איתחול המתאים לסוג הביוס שלנו במחשב לצורך ההתקנה.
3. הגדרה בביוס שלנו שהמערכת תעלה מהדיסק אונקי...
4. ההתקנה עצמה.
5. סיום ההתקנה ושליבים אחרונים.

למי מיועד המדריך?

המדריך מיועד לאלה שרוצים להתקין בעצמם את המערכת הפעלה וסמכים על עצמם שהם יסתדרו בהתקנה ולא יצטרכו אח"כ לקחת את המחשב לטכנאי...

חשוב לי להבהיר משהו נוסף מדריך זה לא יתן לכם התקנה מקצועית כמו שתקבלו אצל טכנאי אבל יתן לכם התקנה יפה...

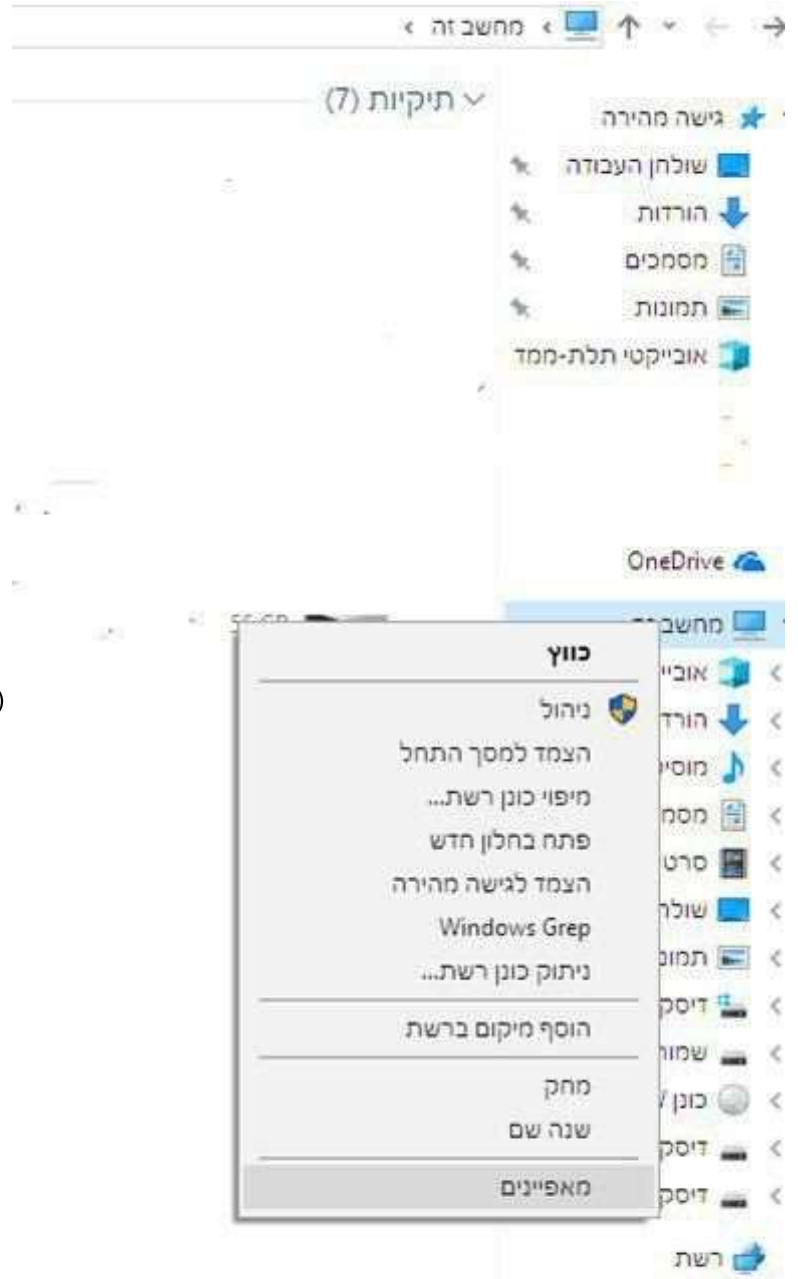
אוקיי נתחיל בזה

לא כל מחשב יכול לסבול את ווינדוס 10 ולכן נצטרך לוודא שהמחשב שלנו מתאים מה הדרישות המינימליות חשוב לציין מינימליות = לא מומלץ לכתחילה בכלל

אז מה הדרישות? 📌

- א. בידקו את המעבד אם הוא תומך ב-64 סביות או ב-32 סביות
  - ב. וכן את הכמות ראם לווינדוס 10 64 סביות צריך מינימום 2 gb ram ול-32 סביות צריך מינימום 1 gb ram.
- מומלץ יותר זיכרון ראם כדי שהמחשב יעבוד ולא רק יעלה...  
מסתבכים איך לבדוק?!

פיתחו תיקיה כלשהיא במחשב ואז לחיצה ימינית על מחשב זה ו... מאפיינים:



assets/uploads/files/1566807137550-/) )

(photo\_2019-08-26\_11-11-11.jpg

הצבע האדום מסמן את סוג המעבד  
והצבע הכתום את כמות הראם:



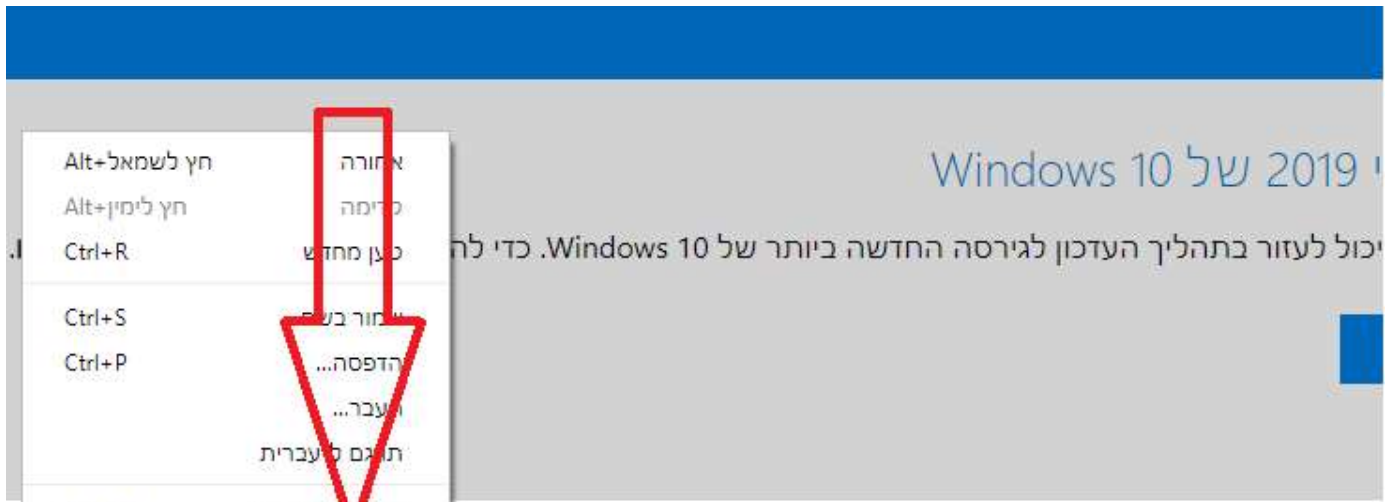
(assets/uploads/files/1566807170239-photo\_2019-08-26\_11-12-36.jpg/)

ניתן גם להריץ את הסקריפט הזה בשביל המידע יפתח לכם קובץ טקסט ששם רשום את המפרט של המחשב 📁 :  
 (info\_system.bat (/assets/uploads/files/1566807273381-info\_system.bat

עכשיו נוריד ווינדוס מתאים מהאתר הרשמי.  
 לצורך כך אנחנו צריכים ל"הדמות" על הדפדפן שלנו שיש לנו מכשיר נייד כדי שיתן לנו קישור ישיר לקובץ ולא להוריד את "כלי ההתקנה".  
 המדריך על דפדפן גוגל כרום:

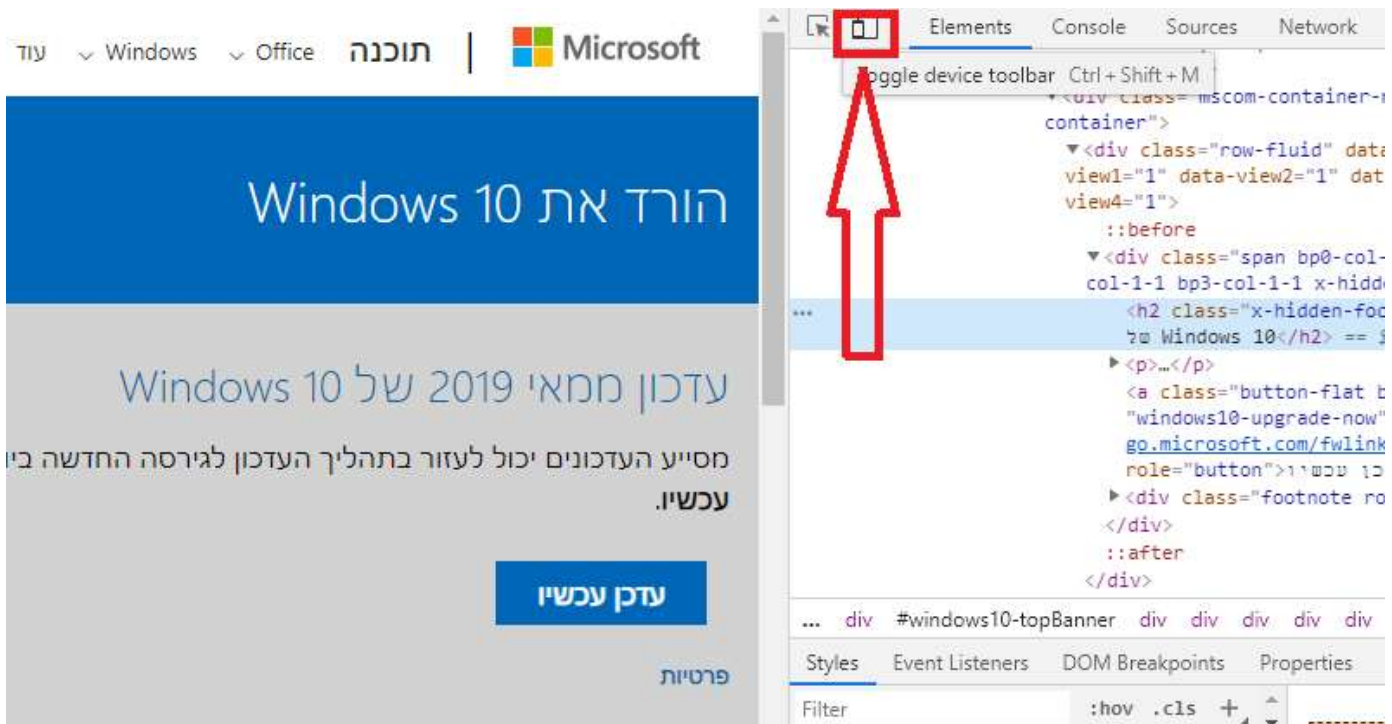
ניכנס לפה:

<https://www.microsoft.com/he-il/software-download/windows10> (<https://www.microsoft.com/he-il/software-download/windows10>  
 (download/windows10  
 ונלחץ על "בדוק" בדפדפן:



## קין את Windows 10 במחשב?

(assets/uploads/files/1566807493192-616846aa-4b85-4acd-8507-0715ac12a097-image.png)  
 כעת בחלונות שתפתח בצד נלחץ על הסמליל הזה:



(assets/uploads/files/1566807581250-6fe61406-c6a8-4690-b581-8ac30cf2befc-image.png)

כעת, לא לסגור את החלונות ונבצע ריענון לדף.

עכשיו, יוצג לנו כביכול הדף שאנחנו על מכשיר נייד ונבצע כך:  
 נבחר מהדורה:

assets/uploads/files/1566807738169-/-)

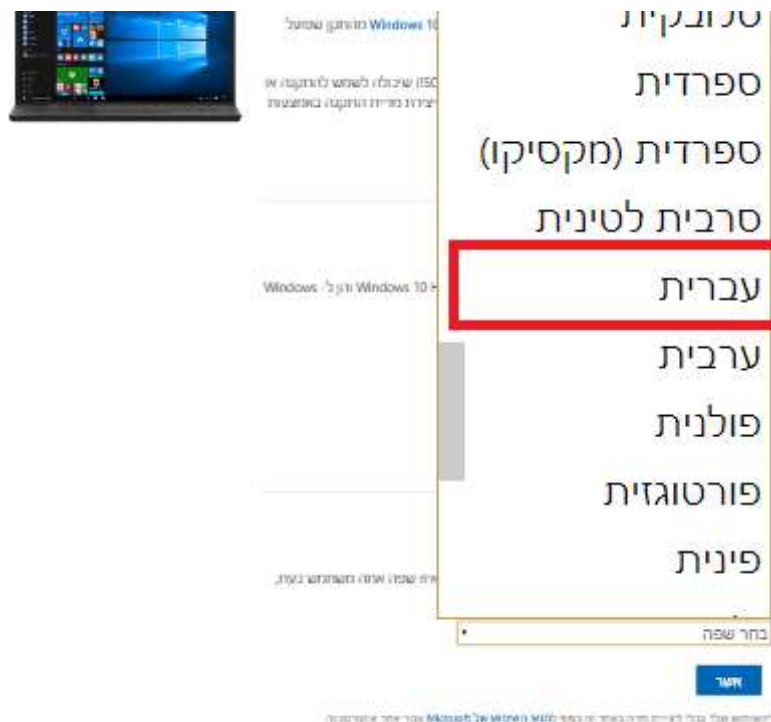


(c4f0322c-656d-4370-8eb1-8242b7bd44e0-image.png)

במקרה שלנו נבחר במה שמסומן כי זה הכי חדש.  
נלחץ על אישור אחרי זה.

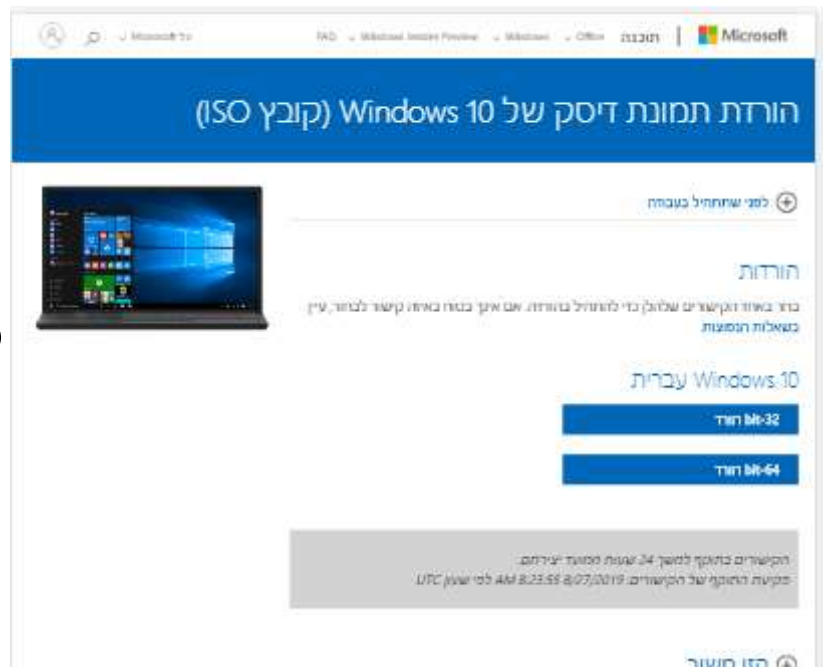
כעת נבחר בשפה עברית:

assets/uploads/files/1566807816691-/-)



(43e979ee-01c2-4cc3-bf3c-4b9a65b871a4-image.png)

assets/uploads/files/1566807855298-/) )



(3f01a366-ca71-4566-81b9-09c7cd479f6b-image.png

מזל טוב!

יש לנו 2 קישורים, אחד לגרסאת ה 32 ביט ואחד ל64.

כעת, עלינו להכין דיסק און קי של 8 גיגה שאין לנו צורך בחומר שיש בו כי הפעולה הבאה שנעשה תבצע פירמוט שלו:



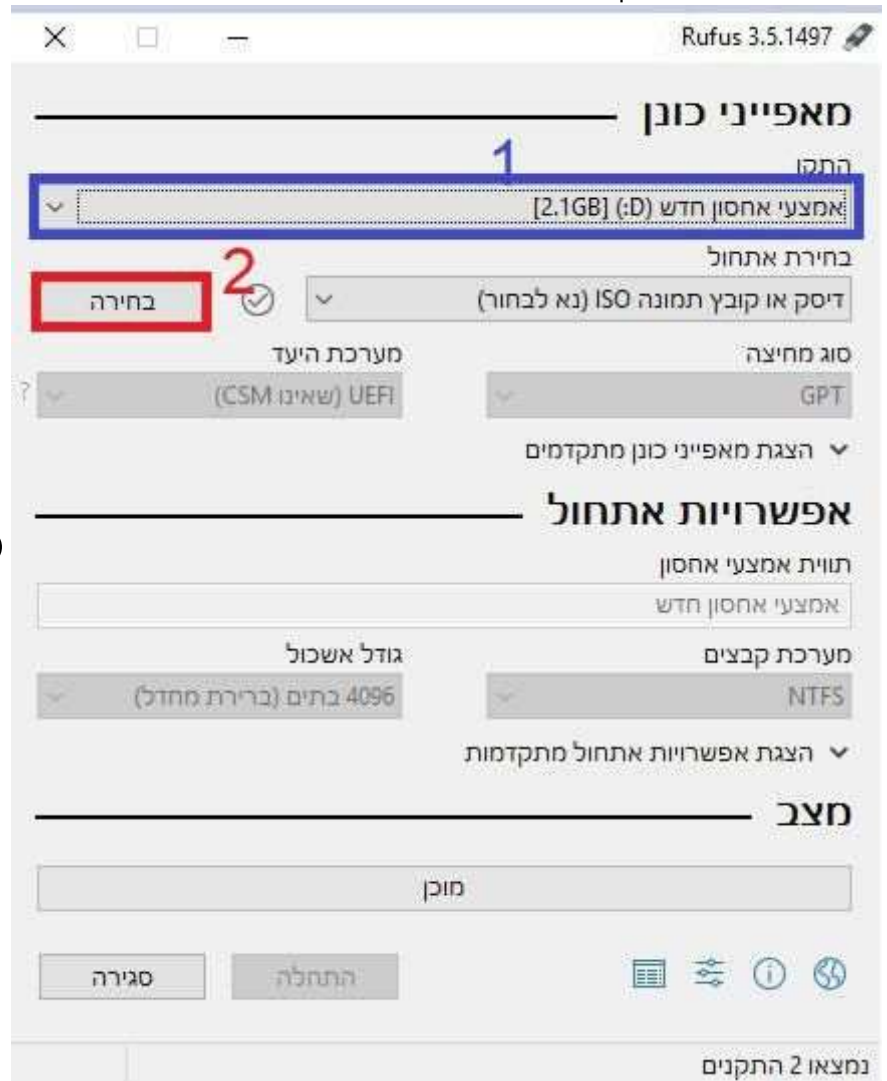
נוריד את תוכנת הצריבה rufus

(rufus-3.5.exe (/assets/uploads/files/1566807929259-rufus-3.5.exe

ניתן גם להוריד חינם מאתר החברה (https://rufus.ie/he\_IL.html (https://rufus.ie/he\_IL.html

נפעיל אותה

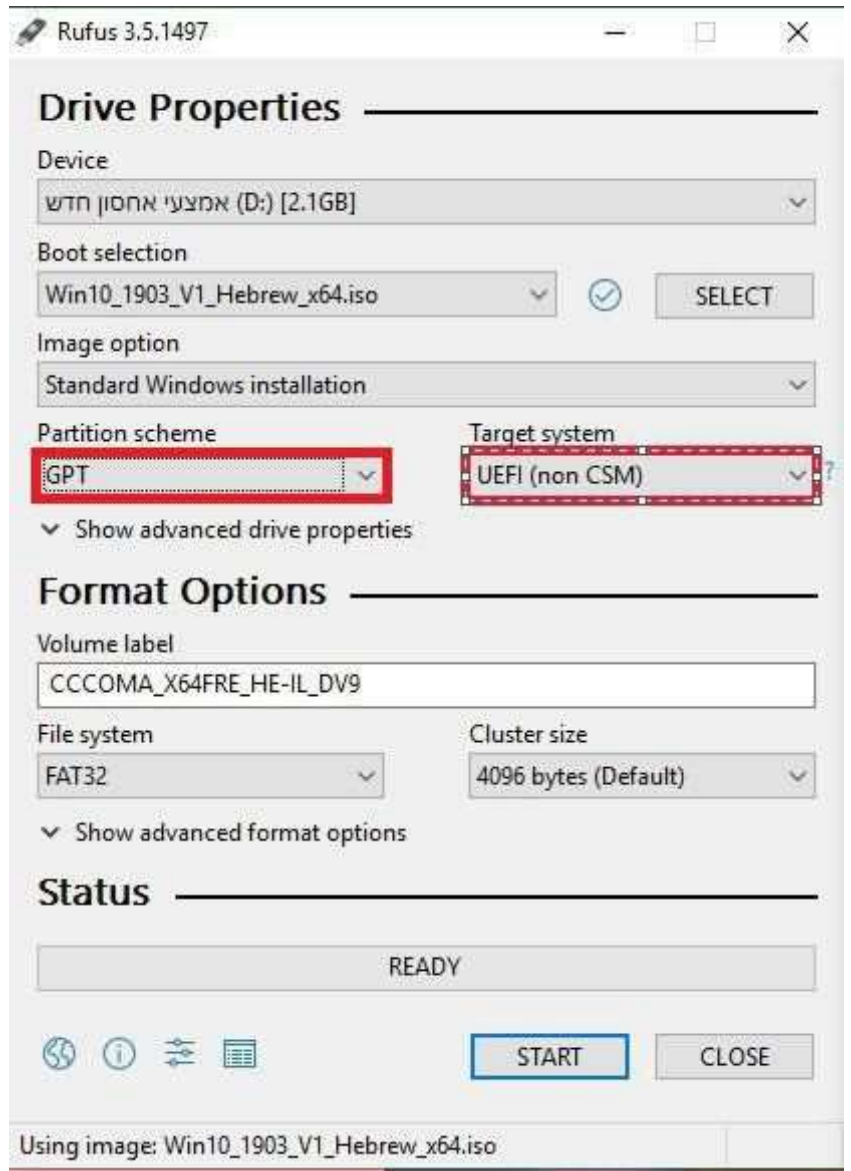
בחלון שקופץ ללחוץ על כן



assets/uploads/files/1566807969079-/) )

(photo\_2019-08-26\_11-25-51.jpg)

- 1: נבחר את הדיסק און קי שאנחנו רוצים להפוך אותו לבר איתחול.
- 2: נטען את הקובץ שהורדנו: קובץ הווידוס.



assets/uploads/files/1566808064767-/) )

(photo\_2019-08-26\_11-27-37.jpg)

כאן נצטרך לבחור בין מחיצת mbr (ישן יותר) לבין gpt (מתאים למחשבים שתומכים ב UEFI) במקרה והכונן מוגדר על מחיצת mbr ותרצו להחליף ל gpt תצטרכו למחוק את כל המחיצות הקימות (נעשה במהלך התקנה הסבר בהמשך)

נאשר לפרמט את הכונן:



assets/uploads/files/1566808091615-/) )

(photo\_2019-08-26\_11-28-00.jpg)

נחכה שהפס הירוק יגמר ואז נלחץ על סגירה . שימו לב, זוהי פעולה שיכולה לקחת זמן...



assets/uploads/files/1566808118859-/) )



זהו הדיסק און קי מוכן עם הווידוס!

חשוב לדעת! לפני ההתקנה יש לגבות את כל החומר אלא אם כן עושים התקנה ללא מחיקת החומר (לא מומלץ) ועוד דבר חשוב לדעת שכל התוכנות שלכם ימחקו (חוץ מבשדרוג, שזה לא המדריך כאן ולא צורת הפעולה שנעשה).



רצוי גם לגבות דריברים לפני ניתן לעשות זאת על ידי הסקריפט הזה  
(driver\_backup V2.bat (/assets/uploads/files/1566808179195-driver\_backup-v2.bat  
יש להעביר את הקובץ לתקייה ששם אנו רוצים לגבות וללחוץ על הקובץ, וזה יצור גיבוי...  
לשחזור/התקנת הדרייברים יש להריץ את הקובץ

"driver\_backup.bat"

שבתוך התיקיה

."driver\_backup"

אם הקובץ

"driver\_backup.bat"

ייתן שגיאה, אז להריץ את הקובץ

"driver\_backup.ps1"

באמצעות לחיצת עכבר ימנית ו

"run with powershell"

עכשיו להתקנה 😊

נכבה את המחשב או נבצע הפעלה מחדש במקרה של כבוי חשוב מאוד לשים לב שהמחשב מכובה סופית לא מצב שינה .

אני ממליץ פשוט לנתק אותו מהשקע לבצע כיבוי כפוי...

עכשיו צריך להגיע ל BOOT MANU

איך מגיעים לשם?

זה משתנה בין מחשבים לכן ריכזתי פה כמה חברות מהמוכרות יותר אם אין לך מחשב מהחברות האלו נסה את כל האופציות או חפש בגוגל לפי חברה ודגם המחשב:

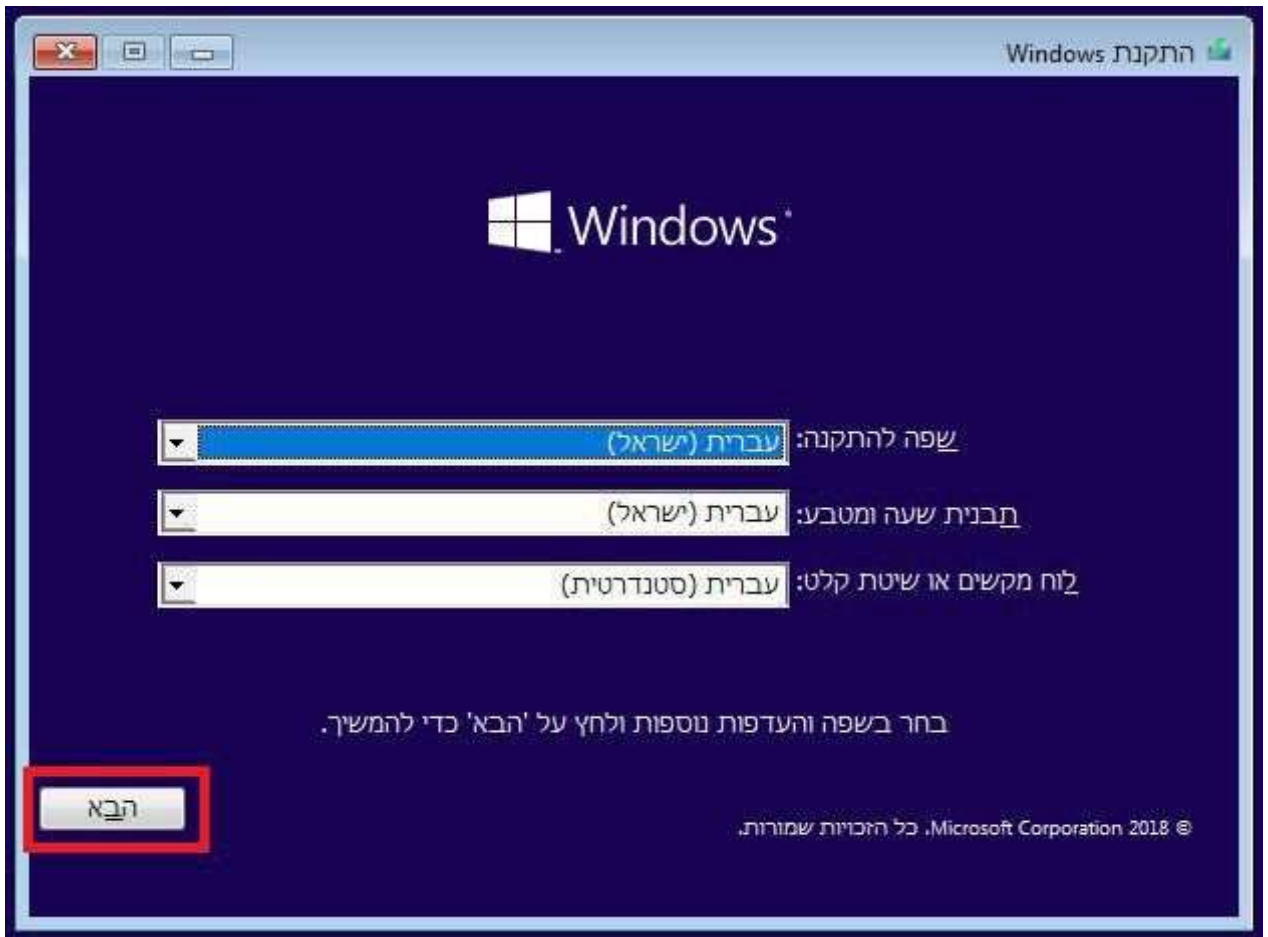
חברה	<u>Boot manu / תפריט אתחול</u>	bios
Hp	F9 /ESC	F1 /F10 /ESC
Dell	F12	F2
Lenovo	F8/F10/F11/F12+FN	F1/F2
Asus	F8 / ESC	F2 /F9 /DEL
<u>gigabite</u>	F12	DEL
acer	ESC /F2 /F12	F2 /DEL

(assets/uploads/files/1566808372001-photo\_2019-08-26\_11-32-46.jpg/)

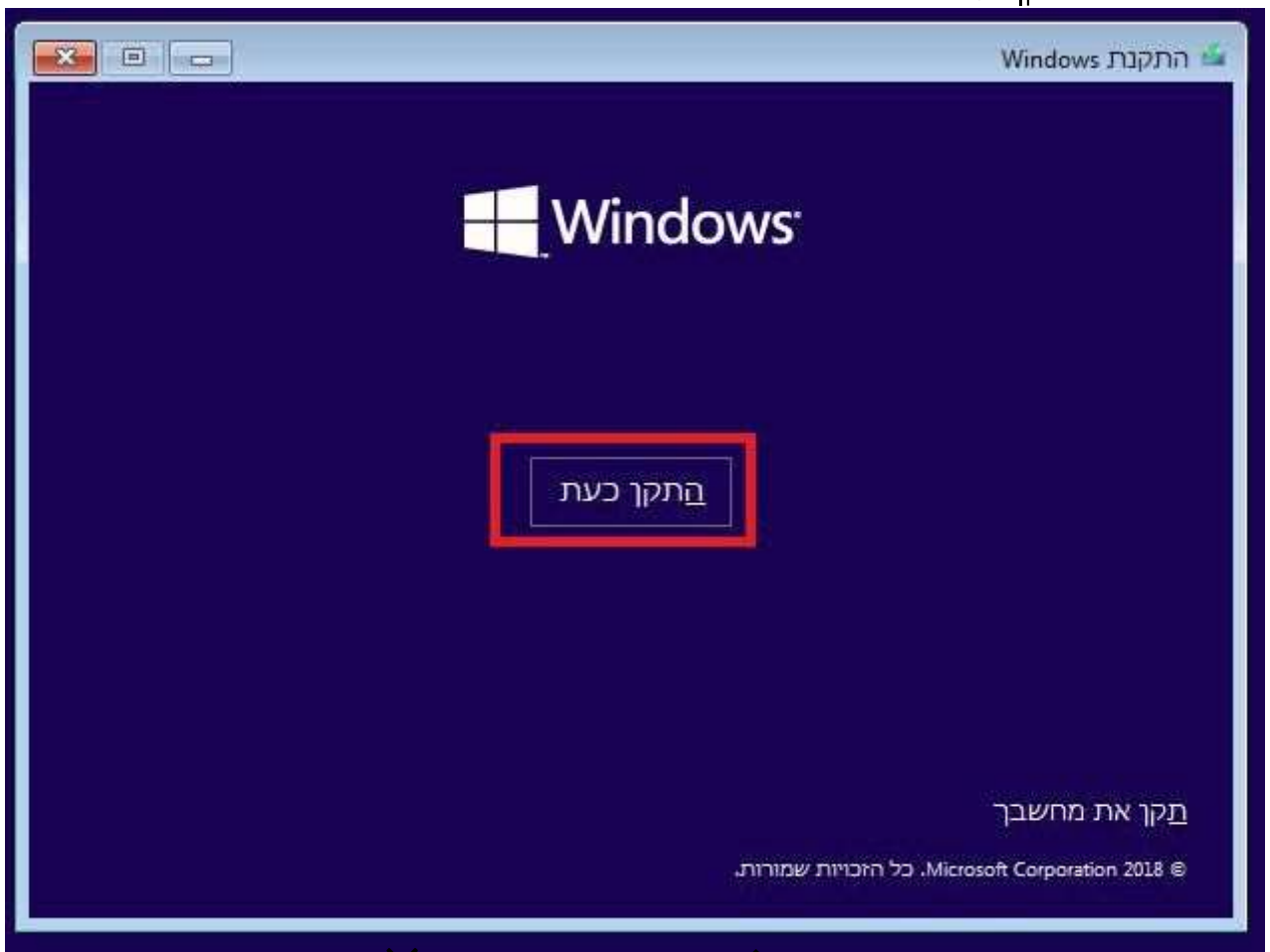
אנחנו צריכים להגיע ל"תפריט האתחול" מה שמאפשר לנו לבחור מאיפה המחשב יבצע איתחול.

עכשיו נבחר את הדיסק און קי (או את כונן הדיסקים CD/dvd אם יש ברשותכם)  
לחץ בהתאם להוראות המפיעות בתפריט.

המתן לעליית תוכנת ההתקנה ולאחר מכן בחר בשפת הברירת מחדל של המערכת ולוח המקשים:

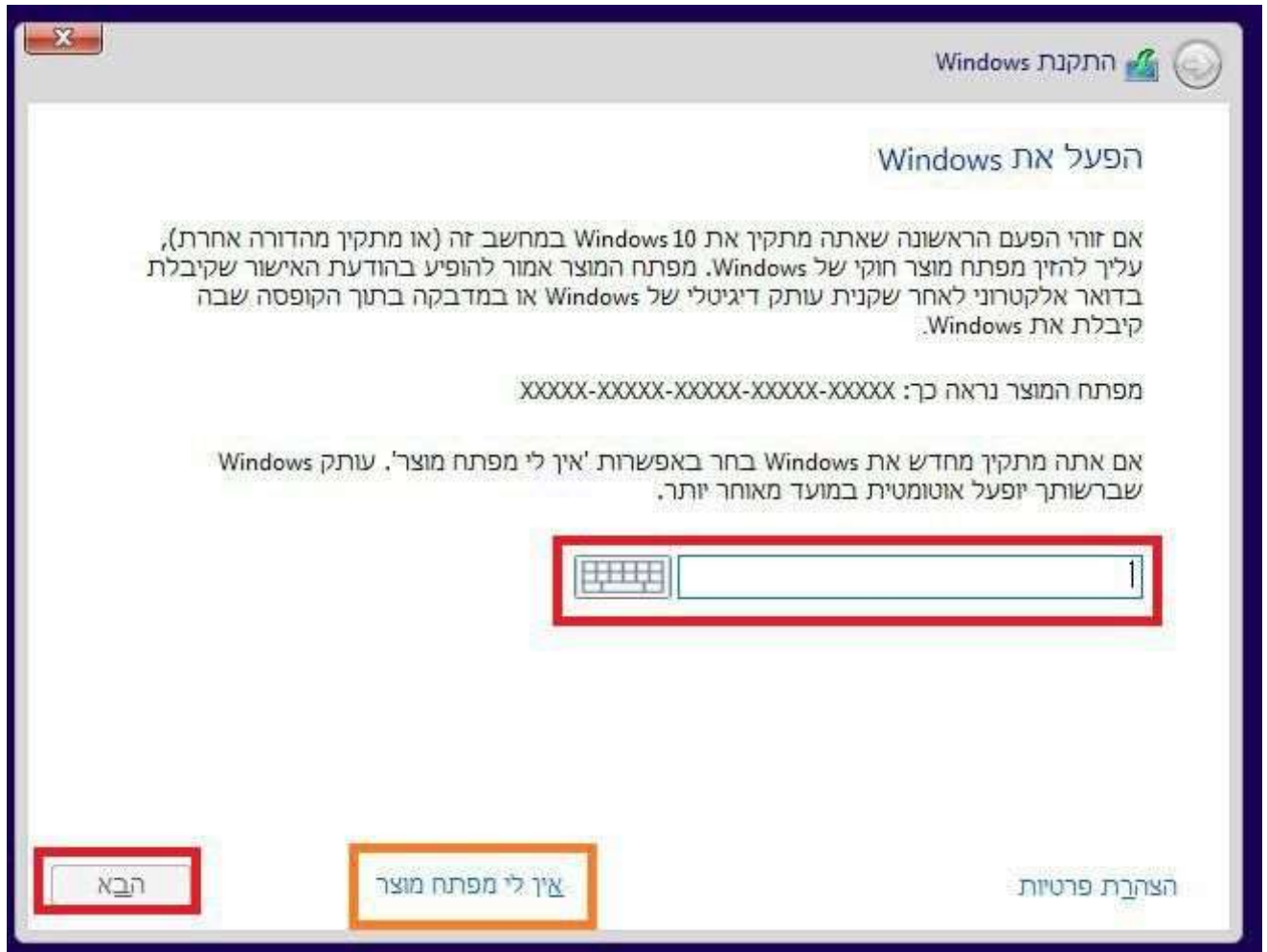


(assets/uploads/files/1566808433868-photo\_2019-08-26\_11-33-47.jpg/)  
יש לבחור בהתאם וללחוץ על הבא (סימנתי באדום).  
להמתין עד לפתיחה.....  
בחר באפשרות התקן כעת:



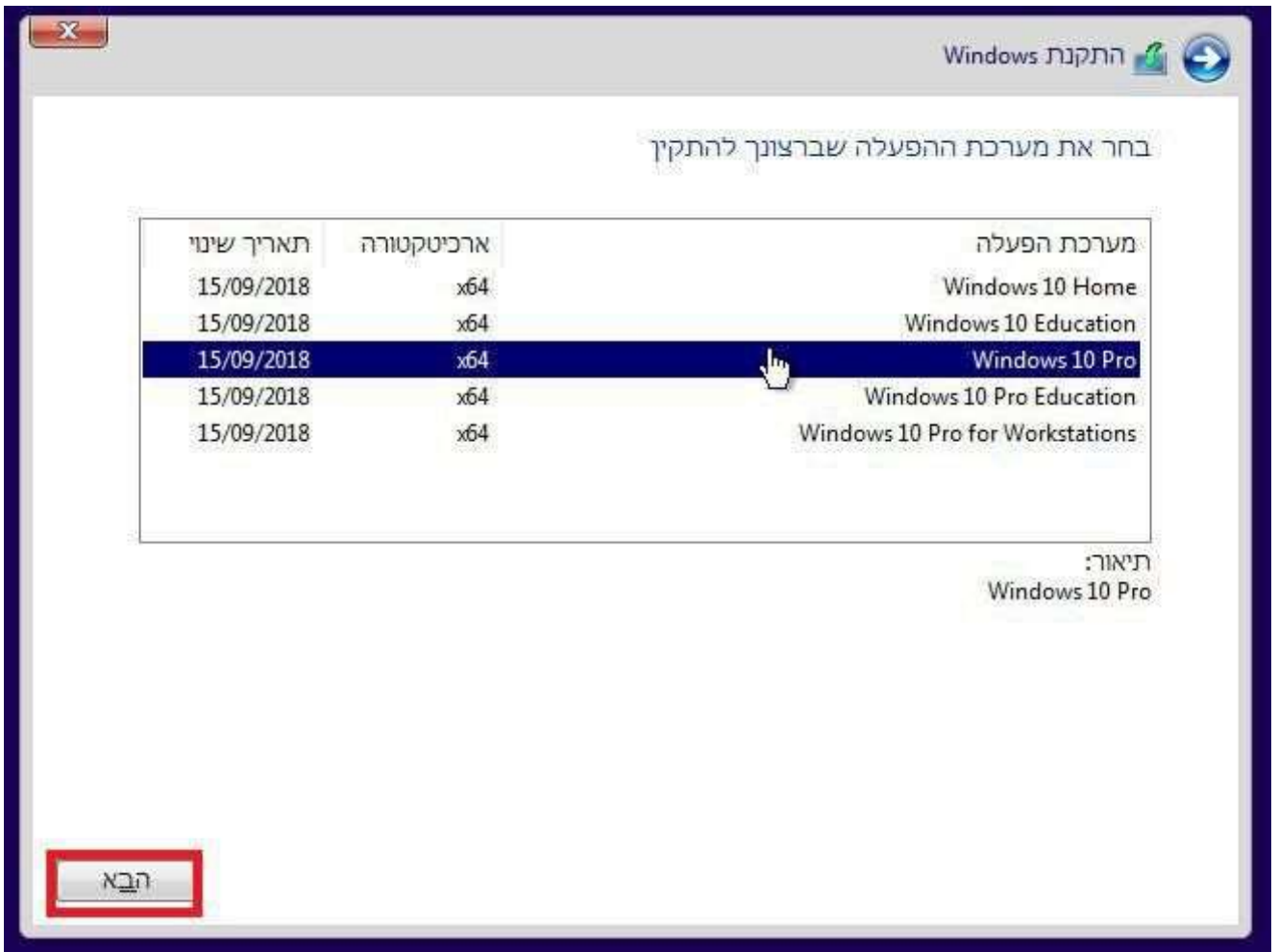
(assets/uploads/files/1566808478022-photo\_2019-08-26\_11-34-28.jpg/)

עכשיו צריך להכניס מפתח מוצר (למי שיש מי שאין לו שלא ידאג נסביר בהמשך):  
מי שאין לו מפתח מוצר שילחץ על "אין לי מפתח מוצר" (סימנתי בכתום) מי שיש לו מפתח יכול להכניס וללחוץ על  
הבא

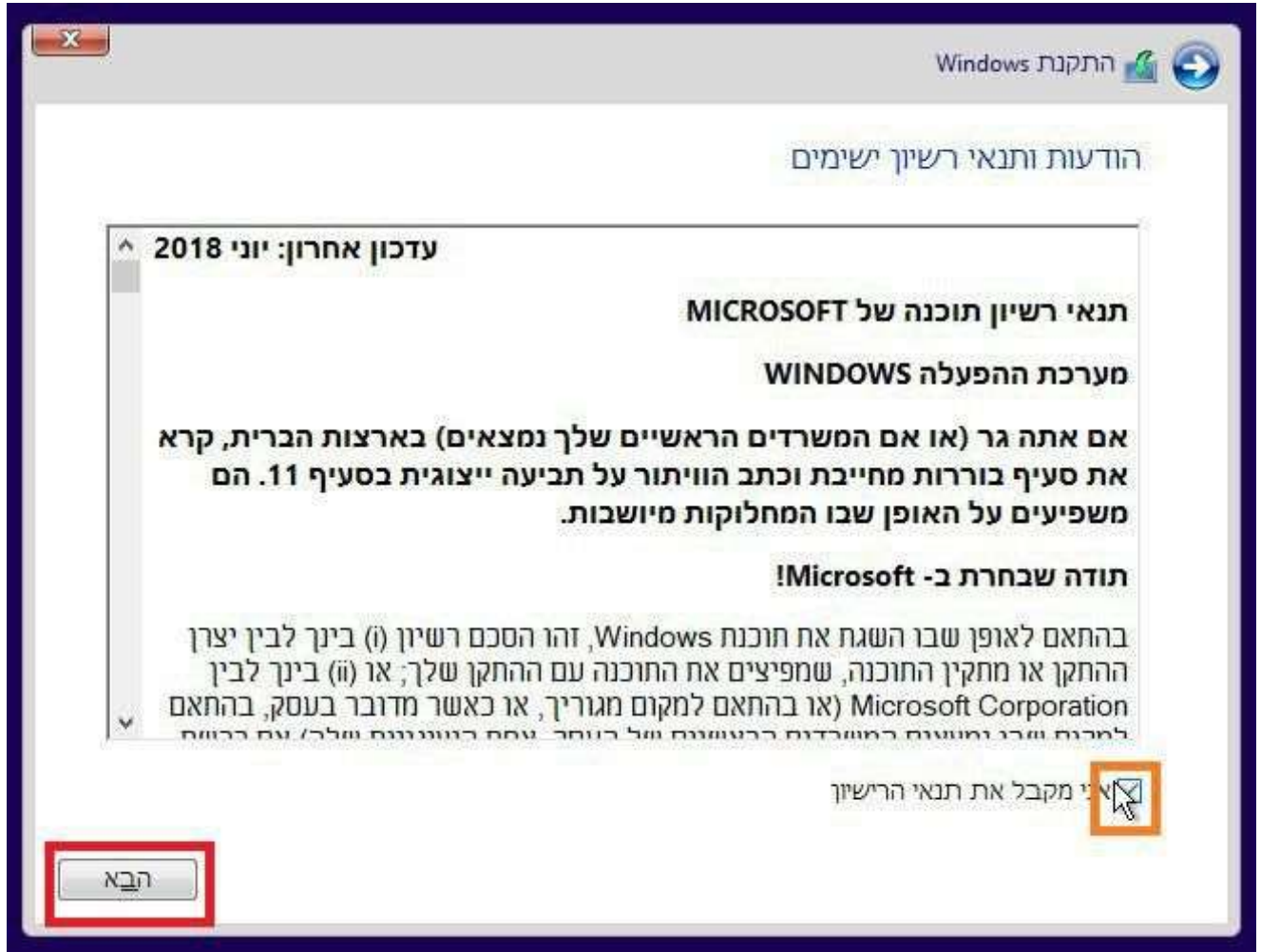


(assets/uploads/files/1566808502728-photo\_2019-08-26\_11-34-50.jpg/)

עכשיו נבחר גירסה (לא תמיד קיים חלון זה תלוי בקובץ ההתקנה) הגירסה הטובה היא pro והפשוטה יותר home שאר  
הגירסאות לא כדאי לגעת רק מי שמבין:

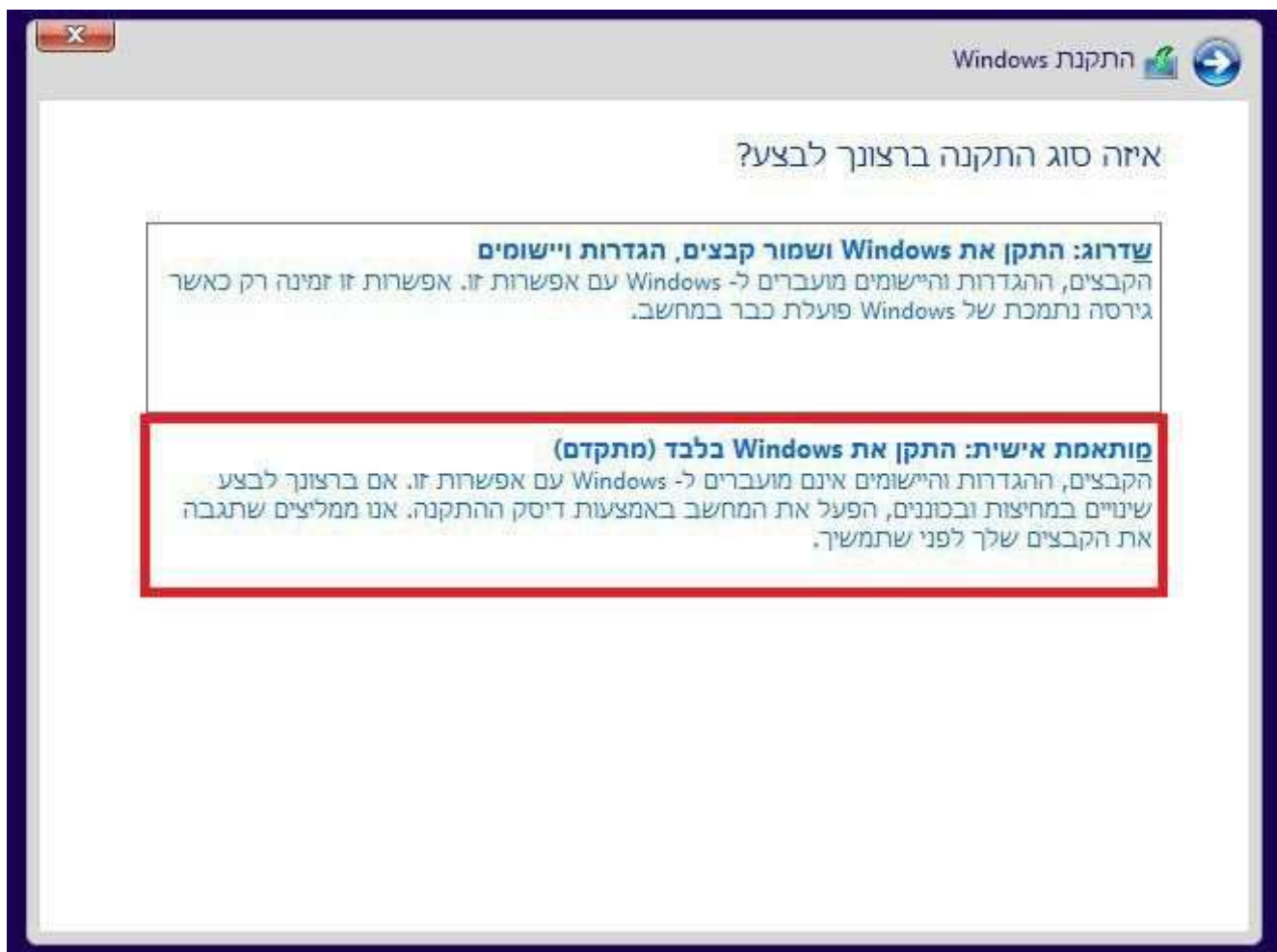


(assets/uploads/files/1566808602122-photo\_2019-08-26\_11-36-33.jpg/)



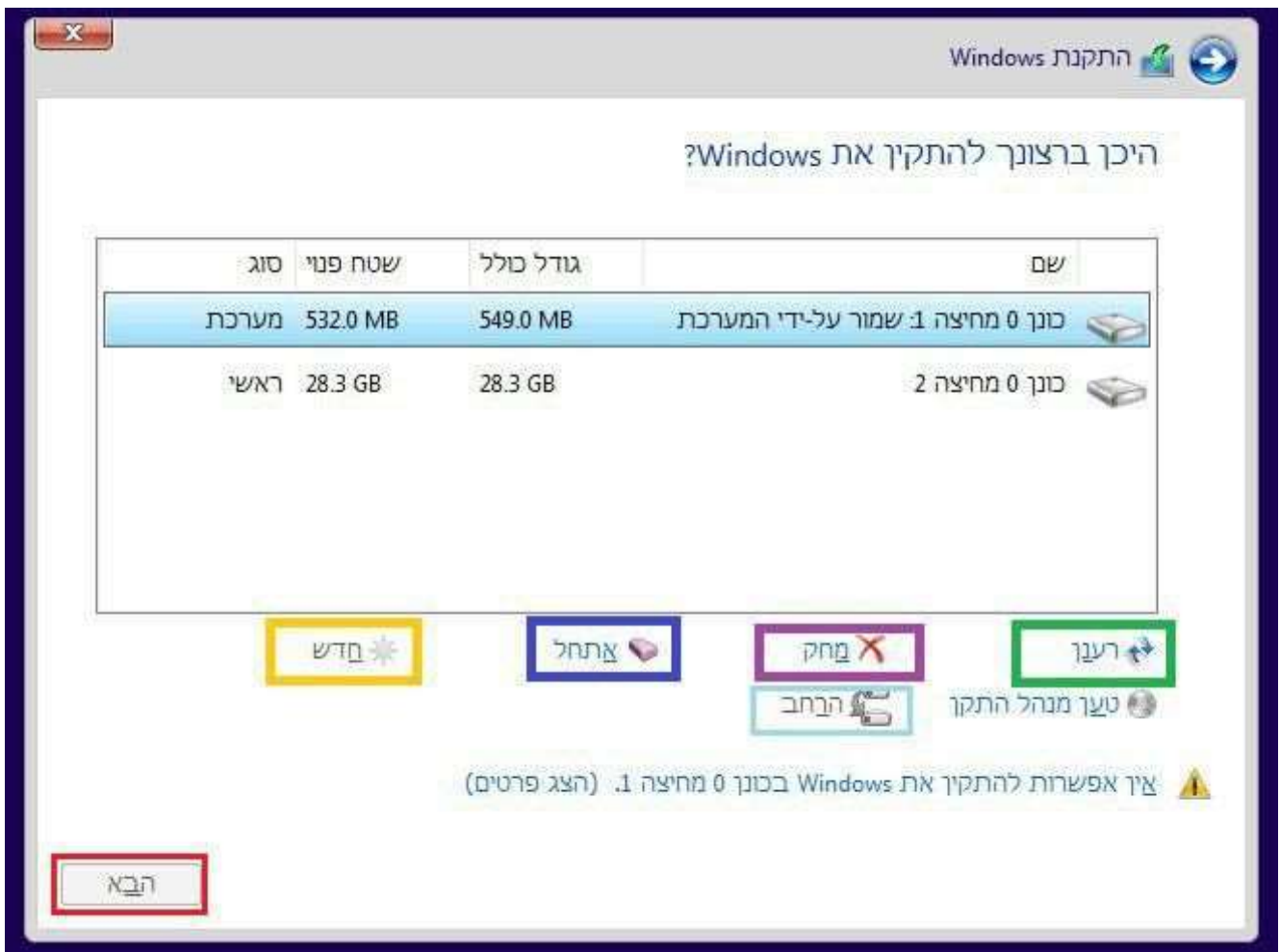
(assets/uploads/files/1566808638412-photo\_2019-08-26\_11-37-09.jpg/)

נבחר במותאם אישית:



(assets/uploads/files/1566808704436-photo\_2019-08-26\_11-38-16.jpg/)

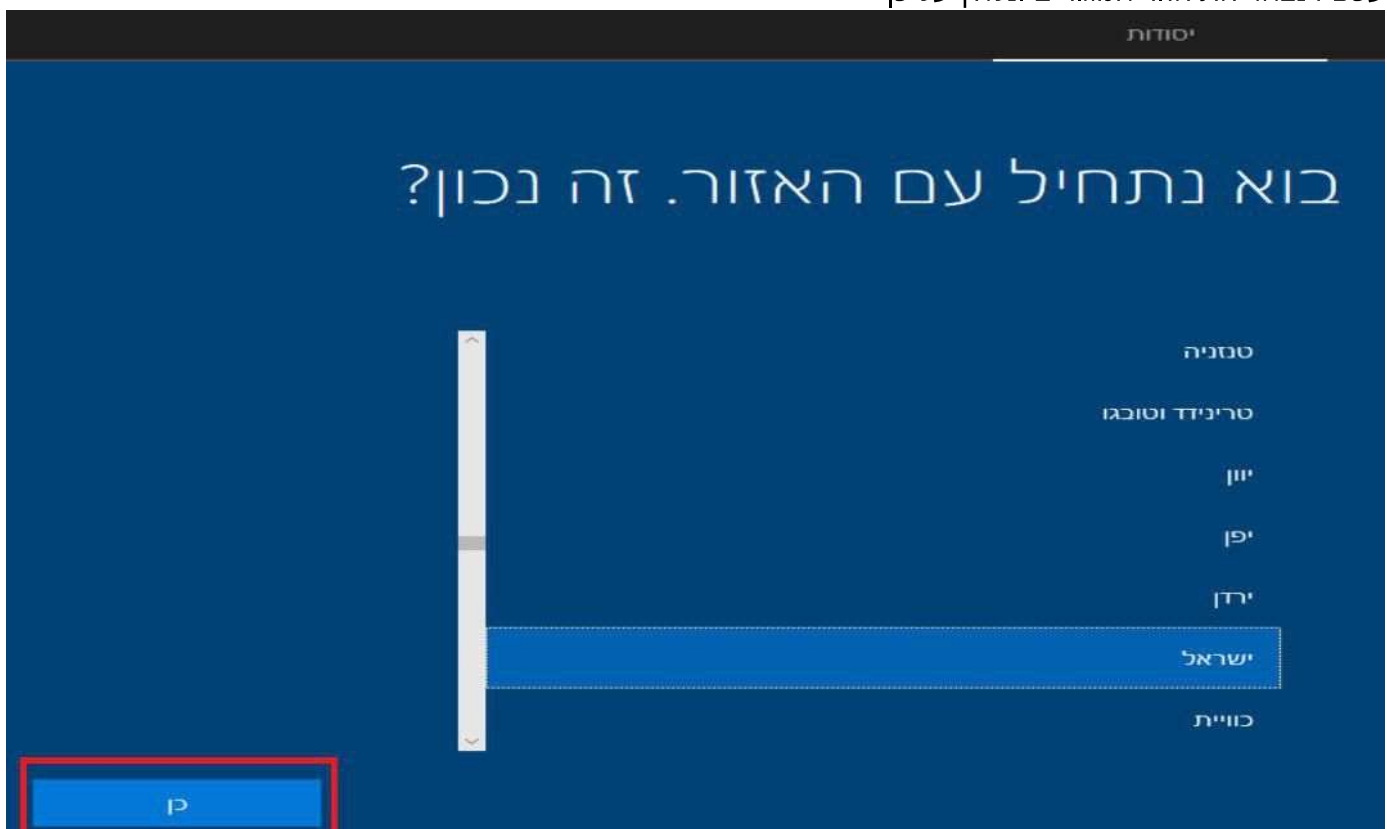
במקרה ואתם רוצים לעבור ממחיצת mbr ל gpt יש לעשות את זה עכשיו פשוט לעמוד על מחיצה מחיצה ולעשות מחק  
כל החומר ימחק מהכונן: ⚠



(assets/uploads/files/1566808796448-photo\_2019-08-26\_11-39-43.jpg/)

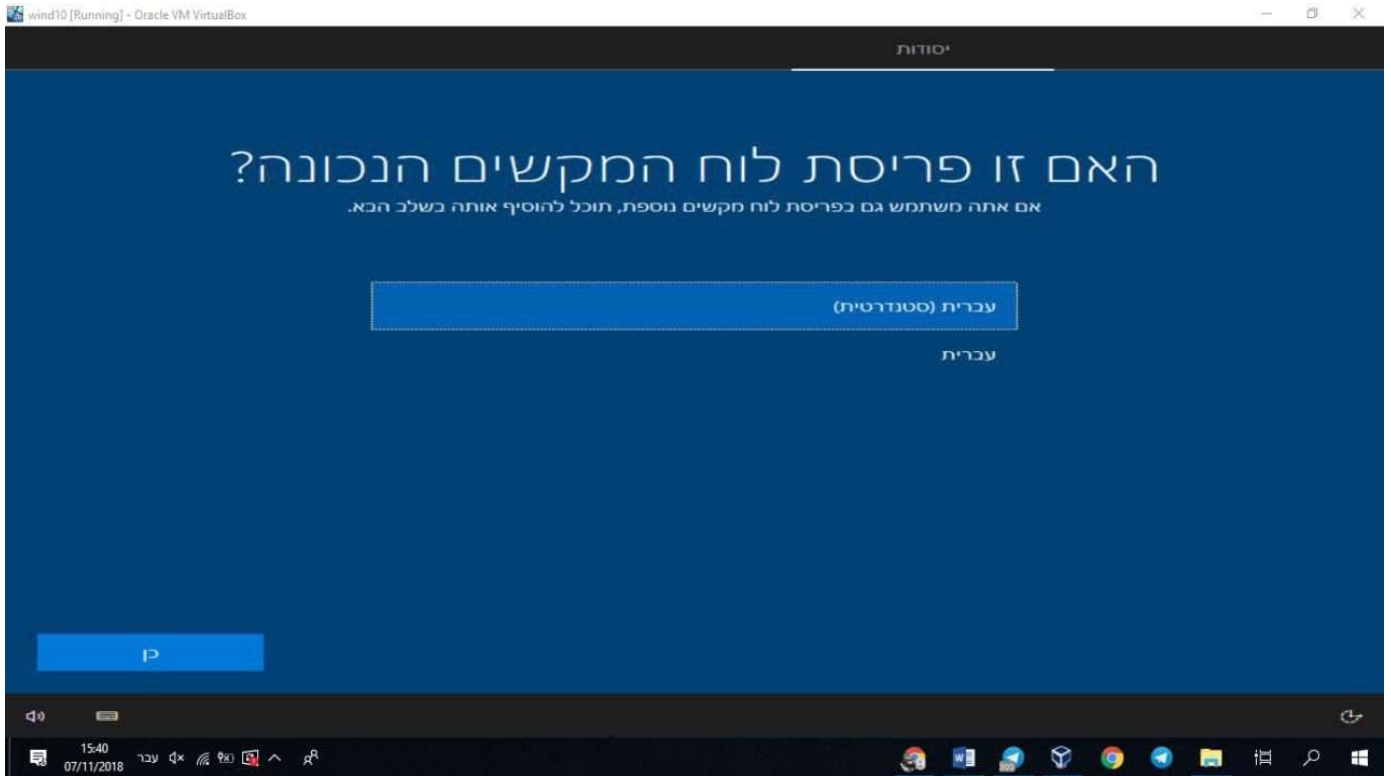
בסוף נלחץ הבא ונמתין עד לסיום הפעולה ושהמחשב יעלה.

עכשיו נבחר את אזור המגורים ונלחץ על כן



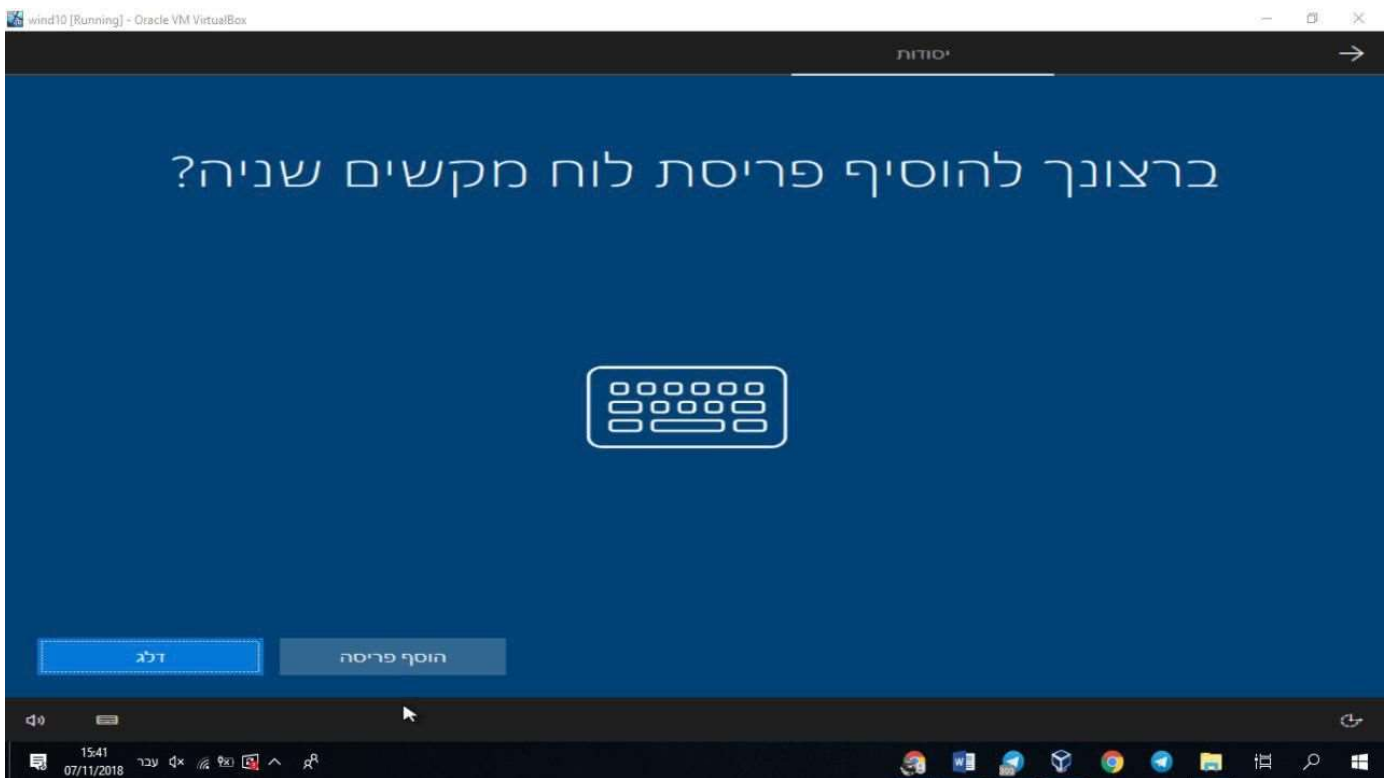
(assets/uploads/files/156680879301-photo\_2019-08-26\_11-41-08.jpg/)

עכשיו נבחר בפריסת לוח המקשים הרצויה ואז כן:



(assets/uploads/files/1566808916596-photo\_2019-08-26\_11-41-48.jpg/)

ניתן להוסיף פריסה נוספת (אני ילחץ על דלג):



(assets/uploads/files/1566808932490-photo\_2019-08-26\_11-42-01.jpg/)

לבחור בהגדרות הרצויות ואז הבא:



# כיצד ברצונך להגדיר?

**הגדרה לשימוש אישי**   
נסייע לך להגדיר זאת באמצעות חשבון Microsoft אישי. תהיה לך שליטה מלאה במכשיר זה.

**הגדרה עבור ארגון**   
תקבל גישה למשאבי הארגון שלך כגון דואר אלקטרוני, רשת, אפליקציות ושירותים. לארגון שלך תהיה שליטה מלאה במכשיר זה.

הבא

(assets/uploads/files/1566808968719-photo\_2019-08-26\_11-42-22.jpg/)

עכשיו נפתח חשבון משתמש:

אני ילחץ על חשבון לא מקוון ניתן גם להכניס חשבון מיקרוסופט קיים או לפתוח חשבון משתמש חדש אני יבחר באפשרות "חשבון לא מקוון" (סימנתי באדום):

# היכנס באמצעות חשבון Microsoft



Skype דואר אלקטרוני, טלפון או

צור חשבון

הבא

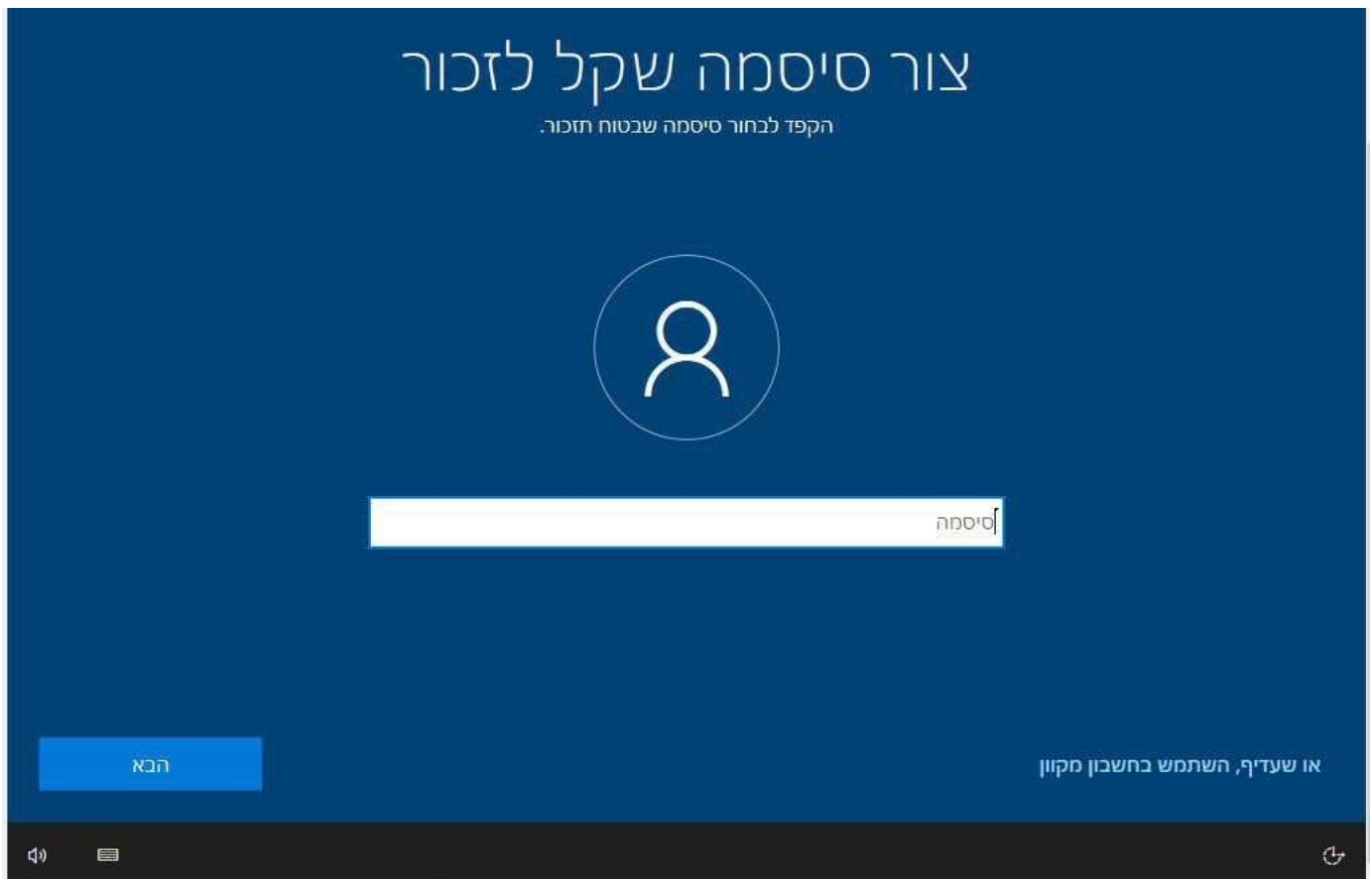
תנאי שימוש

פרטיות וקבצי Cookie

חשבון לא מקוון

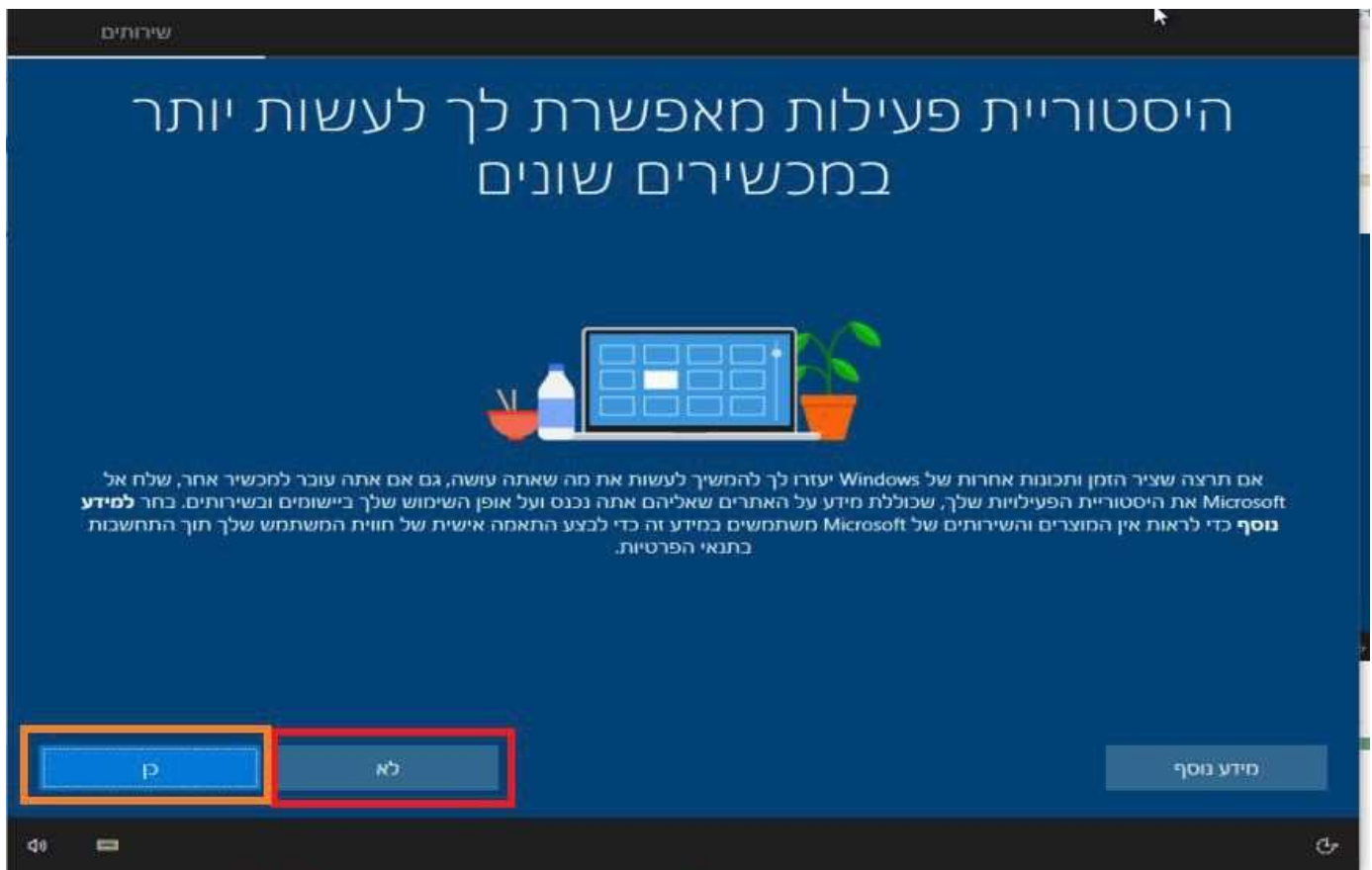
(assets/uploads/files/1566808990090-photo\_2019-08-26\_11-43-01.jpg/)

עכשיו נכניס סיסמה ונלחץ הבא:



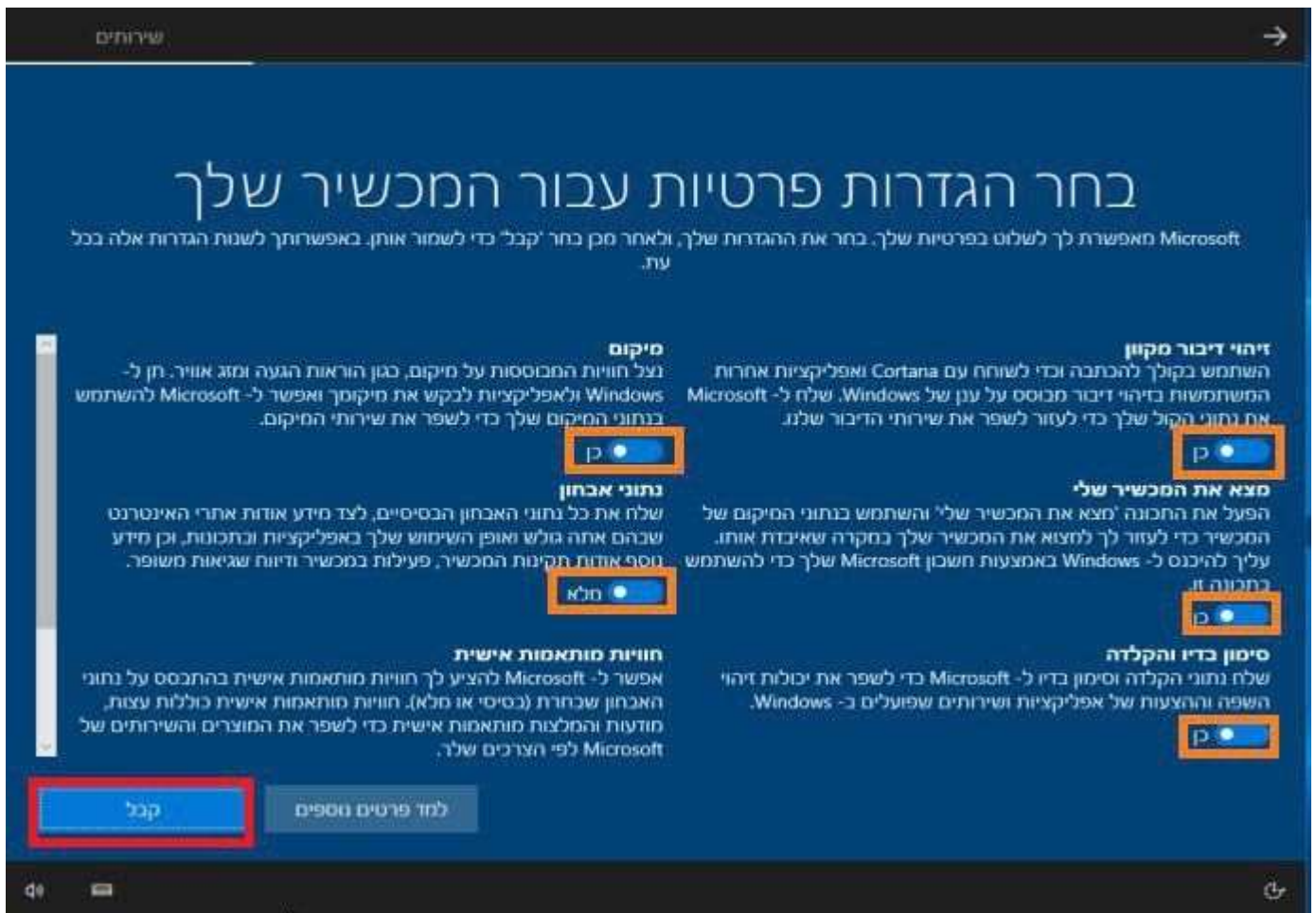
(assets/uploads/files/1566809046953-photo\_2019-08-26\_11-43-58.jpg/)

עכשיו ההתקנה תשאל אם אתה רוצה לשמור את הפעולות שלך בענן לצורך שימוש במחשבים נוספים בחר כן/לא בהתאם לרצונך האישי:



(assets/uploads/files/1566809076551-photo\_2019-08-26\_11-44-29.jpg/)

התאם אישית את ההגדרות ולחץ על קבל:



(assets/uploads/files/1566809107587-photo\_2019-08-26\_11-44-56.jpg/)

זהו סיימנו עם ההתקנה של הוונדוס...

זיכרו לשחזר את הדרייברים שגיבנו... במדיה שלא עשינו גיבוי בעז"ה נעלה מדריך להתקנת דרייברים...

שימוש מהנה בווינדוס החדש שלכם!!

לפניות בעניין הפורום:

(mailto:shmuel@mitmachim.top (mailto:shmuel@mitmachim.top

תגובה ציטוט 2

התקנת ווינדוס 1 (tags/התקנת ווינדוס) התקנה נקייה 1 (tags/התקנה נקייה) מערכות הפעלה 1 (tags/מערכות הפעלה) ווינדוס 1 (tags/ווינדוס) WINDOWS 1 (/tags/windows

מדריך התקנה נקייה של ווינדוס (10)